

HOLOCENTRIDAE peces ardilla, soldados

HOLOCENTRIDAE 1: Peces principalmente rojos, algunos con franjas y coloración amarilla; la cabeza con espinas fuertes, con escamas también espinosas. / These fishes are mainly red, some with stripes and yellow coloration; the head with strong spines, scales also spiny.

Holocentrus adscensionis, candil de vidrio – Lóbulo superior de la aleta caudal notablemente más largo que el lóbulo inferior; radios suaves anteriores de la aleta dorsal alargados. Mandíbula superior relativamente larga, extendiéndose el centro del ojo cuando la boca está cerrada (Evermann & Marsh 1900).

Holocentrus rufus, candil rufo – Lóbulo superior de la aleta caudal notablemente más largo que el lóbulo inferior; radios suaves anteriores de la aleta dorsal alargados. Mandíbula superior más corta, extendiéndose como máximo al centro de la pupila. Escamas con poros de la línea lateral 51 a 54. Aleta dorsal con una mancha blanca detrás del extremo de cada espina (UCR 290-4).

Sargocentron coruscum, carajuelo de arrecife – Lóbulos de la aleta caudal de igual longitud. Once espinas en la primera aleta dorsal. Aleta dorsal espinosa de color rojo con una mancha negra prominente entre las primeras espinas, axila de la aleta pectoral incolora (UCR 1128-8).

Sargocentron vexillarium, carajuelo oscuro – Lóbulos de la aleta caudal de igual longitud. Once espinas en la primera aleta dorsal. Axila de la aleta pectoral negra en individuos jóvenes, color pardo (rojo oscuro) en especímenes grandes (UCR 230-9).

Neoniphon marianus, carajuelo mariano – Lóbulos de la aleta caudal de igual longitud. Diez espinas en la primera aleta dorsal, una espina pequeña en el origen de la aleta dorsal suave. Espina de la aleta anal muy larga (UCR 160-26).

Apuntes / Notes:

HOLOCENTRIDAE squirrel fishes

Holocentrus adscensionis, squirrelfish – Upper lobe of caudal fin notably longer than lower lobe; anterior soft dorsal-fin rays elongate. Upper jaw relatively long, extending to center of eye when mouth closed. Pored lateral-line scales 45 to 51. Dorsal fin yellowish anteriorly, without white spots on distal margin.

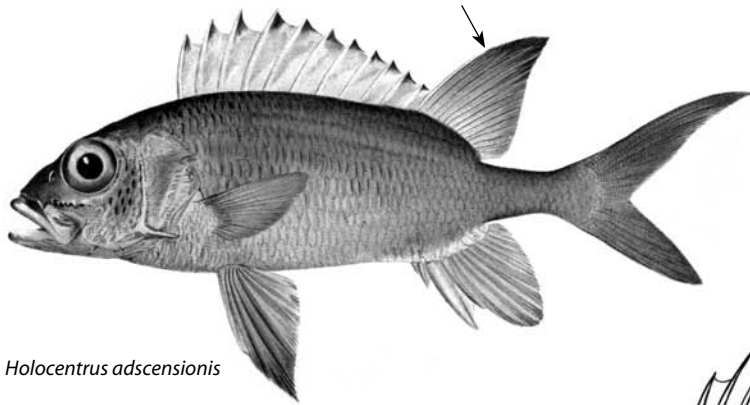
Holocentrus rufus, longspine squirrelfish – Upper lobe of caudal fin notably longer than lower lobe; anterior soft dorsal-fin rays elongate. Upper jaw shorter, extending at most to center of pupil. Pored lateral-line scales 51 to 54. Dorsal fin with a white spot behind the tip of each spine.

Sargocentron coruscum, reef squirrelfish – Caudal fin lobes of equal length. Eleven spines in first dorsal fin. Spinous dorsal fin red with a prominent black blotch between first spines; pectoral fin axil pale.

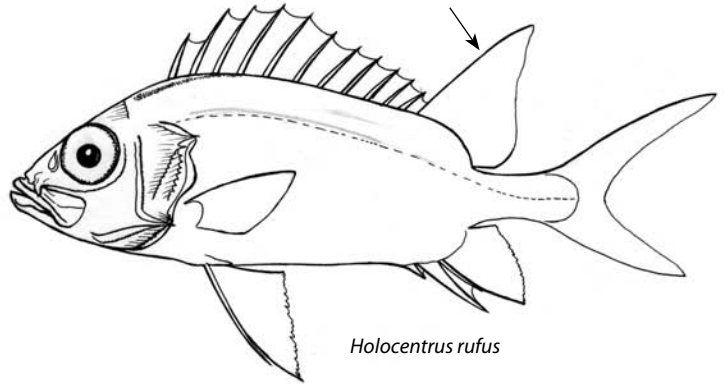
Sargocentron vexillarium, dusky squirrelfish – Caudal fin lobes of equal length. Eleven spines in first dorsal fin. Pectoral-fin axila black in young, brown (dark red) in large specimens.

Neoniphon marianus, longjaw squirrelfish – Caudal fin lobes of equal length. Ten spines in first dorsal fin, a small spine at origin of soft dorsal fin. Anal-fin spine very long.

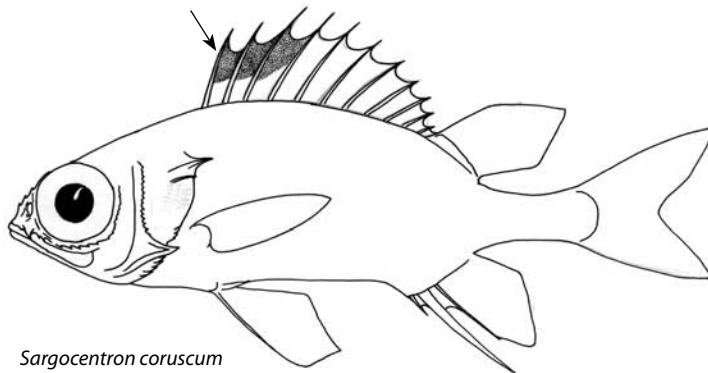
HOLOCENTRIDAE 1



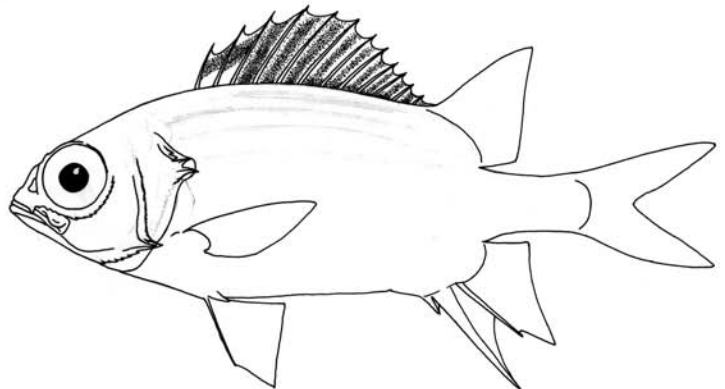
Holocentrus adscensionis



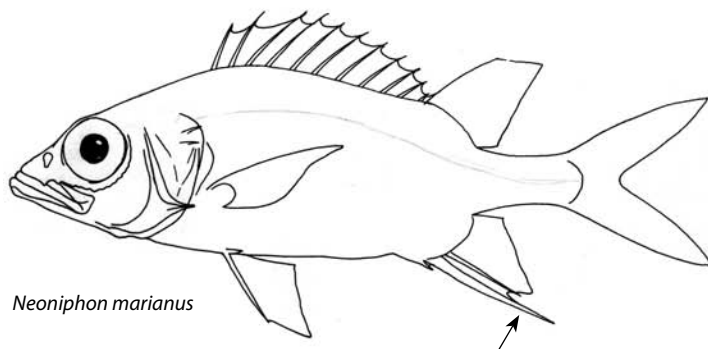
Holocentrus rufus



Sargocentron coruscum



Sargocentron vexillarium



Neoniphon marianus

HOLOCENTRIDAE 2:

Myripristis jacobus, soldado raya negra – Una barra negra detrás del opérculo y de la base de la aleta pectoral, plateado abajo. Ojo grande (UCR 287-7).

Ostichthys trachypoma, soldado ojón – Cuerpo con bandas alternas rojas y blancas. Mandíbula superior larga y expandida, extendiéndose hasta el borde posterior del ojo. Ojo grande (Greenfield 2002).

Plectrypops retrospinis, candil cardenal – Cuerpo de color rojo-naranja brillante. Espinas suborbitales presentes, apuntando hacia delante. Ojo pequeño (UCR 1016-6).

POLYMIXIIDAE colas de maguey

Polymixia lowei, cola de maguey – Un par de barbas largas en el mentón y una sola aleta dorsal. Cuerpo con coloración azul metálico lustroso arriba, plateado abajo (Moore 2002).

Apuntes / Notes:

HOLOCENTRIDAE 2:

Myripristis jacobus, blackbar soldierfish – A black bar behind opercle and pectoral-fin base; body red above, silver below. Eye large.

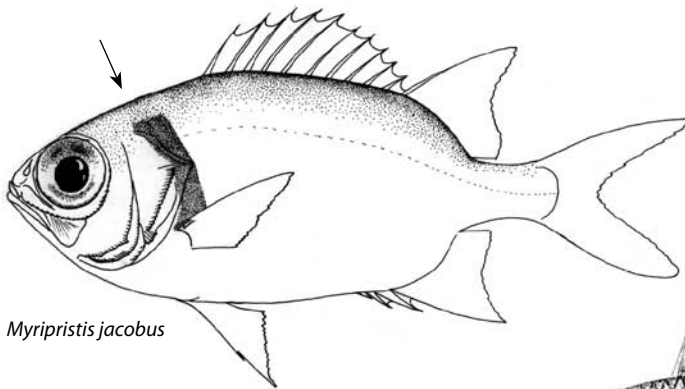
Ostichthys trachypoma, bigeye soldierfish – Body with alternating red and white bands. Upper jaw long and expanded, extending to posterior border of eye. Eye large.

Plectrypops retrospinis, cardinal soldierfish – Body brilliant orange-red. Suborbital spines present, pointing anteriorly. Eye small.

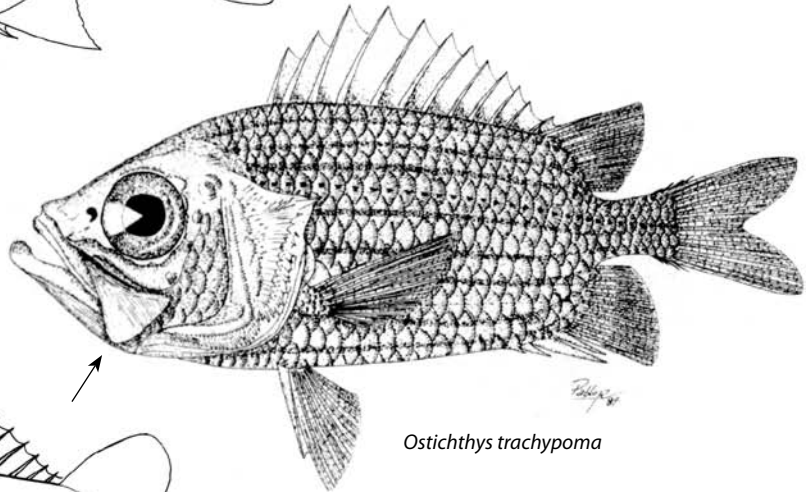
POLYMIXIIDAE beardfishes

Polymixia lowei, beardfish – A pair of long chin barbels and a single dorsal fin. Body with a metallic blue sheen above, silver below.

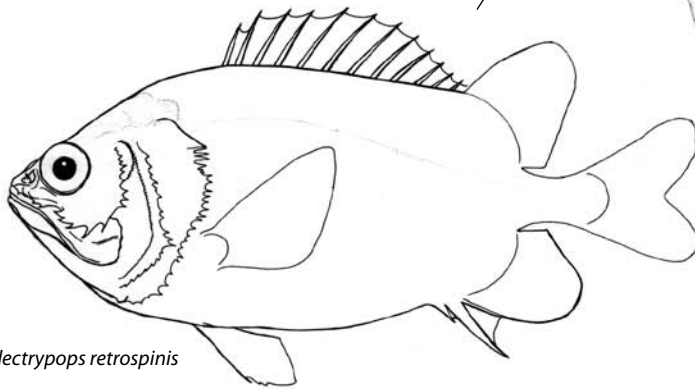
HOLOCENTRIDAE 2



Myripristis jacobus

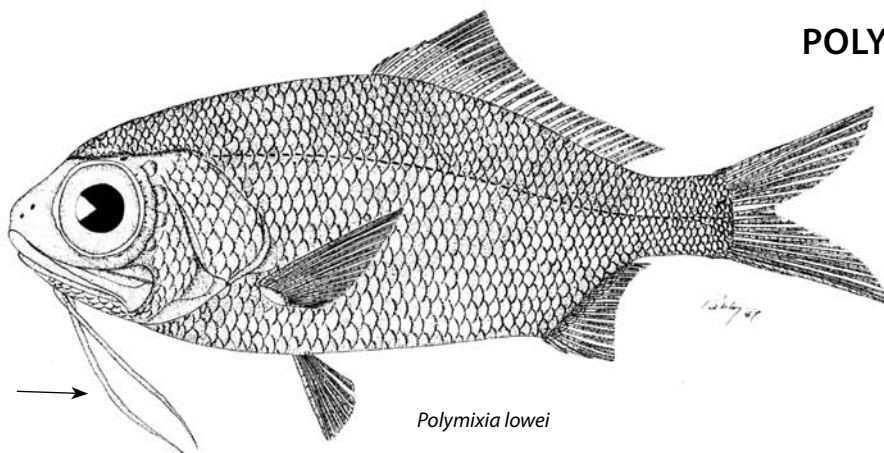


Ostichthys trachypoma



Plectrypops retrospinis

POLYMIXIIDAE



Polymixia lowei