

### LABRISOMIDAE 3:

*Paraclinus grandicornis*, trambollito cachudo – Un cirro orbital grande. Cabeza y cuerpo café oscuro con algunas áreas blancas (Böhlke & Chaplin 1968).

*Paraclinus nigripinnis*, trambollito aletinegra – Color y diseño de coloración variables, de pálido uniforme a irregular oscuro en el dorso y parte media de los costados. Un anillo naranja alrededor de una mancha negra grande en la aleta dorsal suave (UCR 377-4).

*Paraclinus marmoratus*, trambollito militar – Lóbulo frontal de la aleta dorsal espinosa muy alto. Cabeza y cuerpo café oscuro con 4 bandas oscuras en el costado. Dos ocelos negros en la aleta dorsal y uno en la aleta anal (Guitart 1985).

*Paraclinus cingulatus*, trambollito coralino – Coloración crema con 4 bandas anchas café en el costado (Evermann & Marsh 1900).

*Paraclinus fasciatus*, trambollito ocelado – Pequeñas aletitas negras en la nuca. Cabeza y cuerpo verdoso a café-rojizo con bandas oscuras irregulares en los costados. Un ocelo en la aleta dorsal suave (UCR 1016-23).

## TRIPTERYGIIDAE tres aletas

*Enneanectes altivelis*, tres aletas de barras – Primera aleta dorsal más alta o tan alta como la segunda aleta dorsal. Cabeza y cuerpo color canelo con 5 barras casi negras en el dorso y los costados, la última barra más angosta (UCR 285-22).

*Enneanectes pectoralis*, tres aletas aletón – Primera aleta dorsal más baja que la parte anterior de la segunda aleta dorsal. Cabeza y cuerpo color canela con 5 barras pardas o negras en los costados; la barra ancha en el pedúnculo caudal más oscura. Una barra negra debajo del ojo. Aleta dorsal y caudal oscuras (UCR 378-27).

*Enneanectes atrorus*, tres aletas orlado – Cabeza y cuerpo color blanco con 5 barras café en los costados, la última barra angosta. Una barra negra debajo del ojo y en la base de la aleta pectoral. Aleta anal con 4 barras oscuras (UCR 1016-25).

*Enneanectes boehlkei*, tres aletas rugoso – Cabeza y cuerpo color canelo con 4 ó 5 barras café diagonales, la última barra es más ancha. Tres puntos negros en la base de la segunda aleta dorsal. Aleta caudal color blanco en la base, con una barra oscura posteriormente (UCR 599-33).

### Apuntes / Notes:

### LABRISOMIDAE 3:

*Paraclinus grandicornis*, horned blenny – A large orbital cirrus. Head and body dark brown with some pale blotches.

*Paraclinus nigripinnis*, blackfin blenny – Variable color and pattern, from uniform pale or dark to irregular on upper and midsides. An orange ring surrounding a large black spot on the soft dorsal fin.

*Paraclinus marmoratus*, marbled blenny – Front lobe of spinous dorsal fin very high. Head and body dark brown with 4 obscure bands on side. Two black ocelli on dorsal fin and 1 on anal fin.

*Paraclinus cingulatus*, coral blenny – Cream-colored with 4 broad brown bands across body including dorsal and anal fins. Dark stripe on nape, another from eye to margin of preopercle.

*Paraclinus fasciatus*, banded blenny – Small black flaps on nape. Head and body greenish to reddish brown with irregular dark bands on sides. An ocellus on soft dorsal fin.

## TRIPTERYGIIDAE triplefins

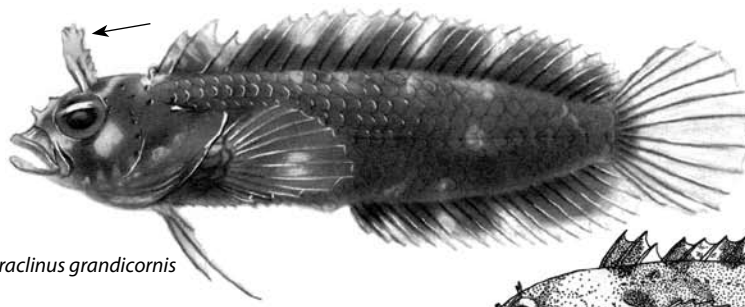
*Enneanectes altivelis*, lofty triplefin – First dorsal fin higher or as high as second dorsal fin. Head and body tan with 5 nearly black bars on back and sides, last bar narrow. Black bar below eye.

*Enneanectes pectoralis*, redeye triplefin – First dorsal fin lower than front of second dorsal fin. Head and body tan with 5 brown or black bars on sides; the broad bar on caudal peduncle darkest. Black bar below eye. Dorsal and caudal fin dusky.

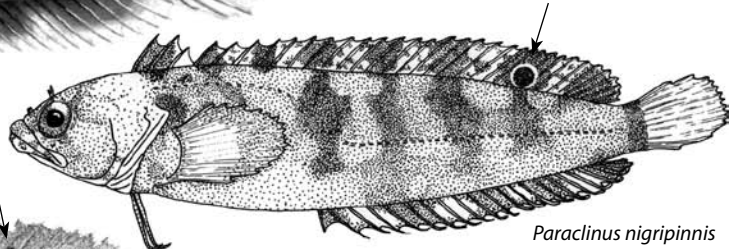
*Enneanectes atrorus*, blackedge triplefin – Head and body white with 5 dark brown bars on sides, last bar narrow. Black bar below eye and on pectoral-fin base. Anal fin with 4 dark bars.

*Enneanectes boehlkei*, roughhead triplefin – Head and body tan with 4 or 5 diagonal brown bars, last bar broad. Three black dots along the base of the second dorsal fin. Caudal fin white at base, with a dusky bar posteriorly.

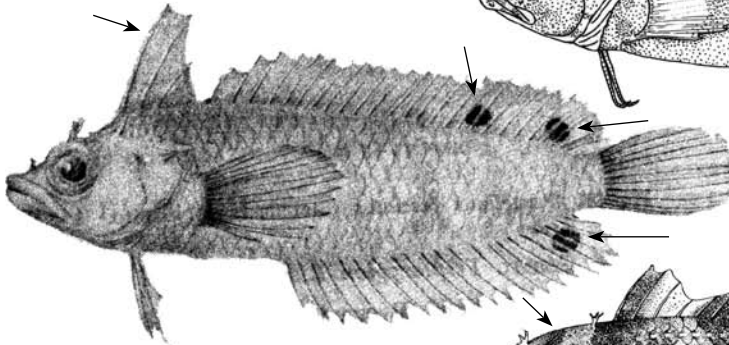
LABRISOMIDAE 3



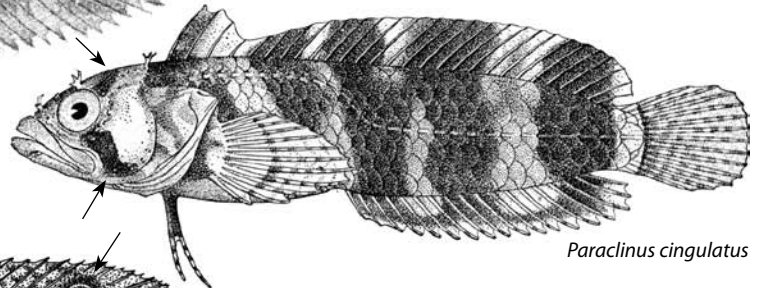
*Paraclinus grandicornis*



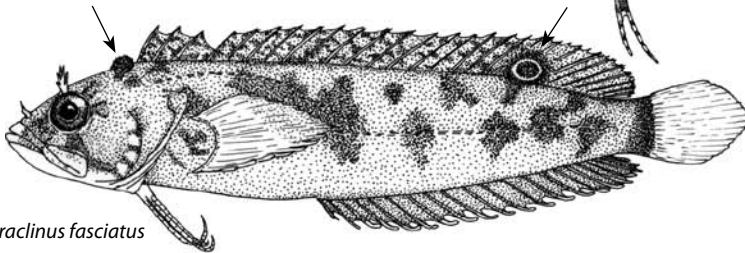
*Paraclinus nigripinnis*



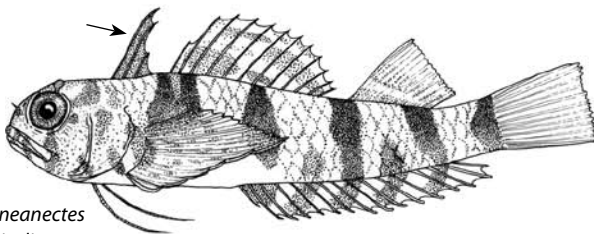
*Paraclinus marmoratus*



*Paraclinus cingulatus*



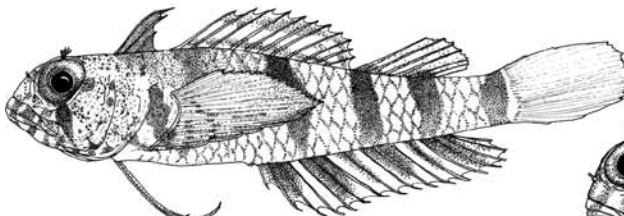
*Paraclinus fasciatus*



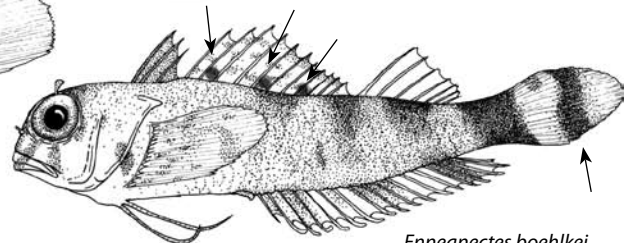
*Enneanectes altivelis*



*Enneanectes pectoralis*



*Enneanectes atrorus*



*Enneanectes boehlkei*

TRIPTERYGIIDAE