

APOGONIDAE cardenales

Apogon affinis, cardenal dientón – Escamas ctenoideas, preopérculo serrado. Radios de la aleta anal segmentados. Color rosado, una franja oscura desde el extremo del morro pasando por el ojo y hasta la parte superior del opérculo (Guitart 1985).

Apogon maculatus, cardenal manchado – Escamas ctenoideas, preopérculo serrado. Radios de la aleta anal segmentados 9. Color rojo, una franja ancha negra desde el morro pasando por el ojo y hasta la mitad del opérculo; una mancha negra debajo de la aleta dorsal suave y una mancha negra ancha en forma de montura en el pedúnculo caudal (UCR 205-10).

Apogon townsendi, cardenal cincho – Escamas ctenoideas, preopérculo serrado. Radios de la aleta anal segmentados 9. Color rojo, un anillo ancho negro con márgenes laterales negros alrededor del pedúnculo caudal y una barra angosta oscura entre las bases de las aletas dorsal y anal (Breder 1927).

Astrapogon stellatus, cardenal del cobo – Escamas cicloideas, margen posterior del preopérculo liso. Cabeza y cuerpo color pardo oscuro con reflejos bronce; aleta pélvica negra y muy larga, llega al tercio posterior de la aleta anal (Guitart 1985).

Phaeptyx pigmentaria, cardenal prieto – Cabeza y cuerpo pálidos con manchitas pardo oscuro, una por escama; una franja desde el ojo a la parte inferior del preopérculo (UCR 207-42).

Apuntes / Notes:

APOGONIDAE cardinalfishes

Apogon affinis, bigtooth cardinalfish – Scales ctenoid, preopercle serrate. Segmented anal-fin rays 8. Color pink, a dusky stripe from snout tip through eye to upper part of opercle.

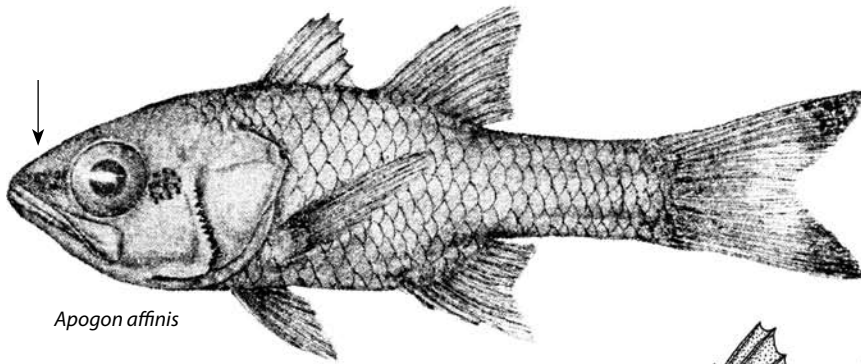
Apogon maculatus, flamefish - Scales ctenoid, preopercle serrate. Segmented anal-fin rays 9. Color red, a broad black stripe from snout through eye to mid opercle; black blotch below soft dorsal fin and a broad dusky saddle on caudal peduncle.

Apogon townsendi, belted cardinalfish - Scales ctenoid, preopercle serrate. Segmented anal-fin rays 9. Color red, a broad dark ring with black lateral margins around caudal peduncle and a narrow dark bar between bases of dorsal and anal fins.

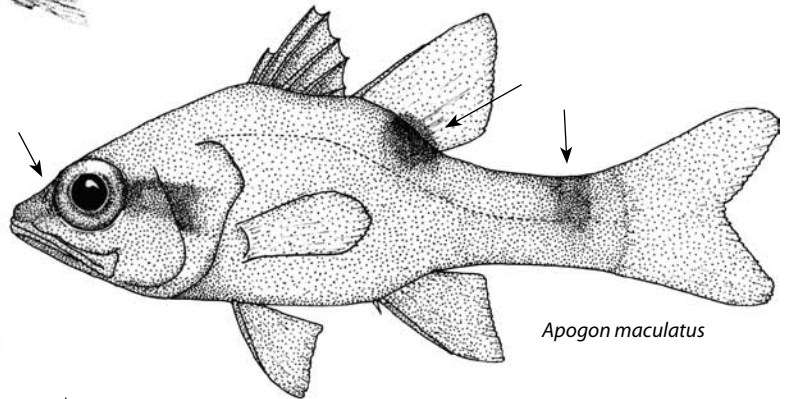
Astrapogon stellatus, conchfish – Scales cycloid, posterior margin of preopercle smooth. Head and body dark brown with bronze reflections; pelvic fin black and very long, reaching to rear third of anal fin.

Phaeptyx pigmentaria, dusky cardinalfish – Head and body pale with small dark brown spots, one per scale; a dark stripe from eye to lower opercle.

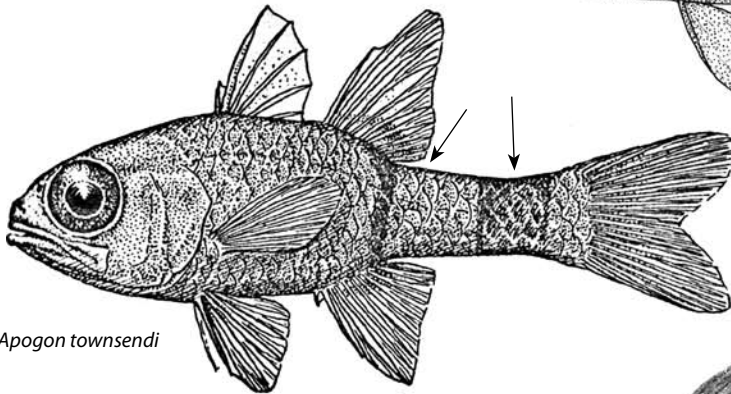
APOGONIDAE



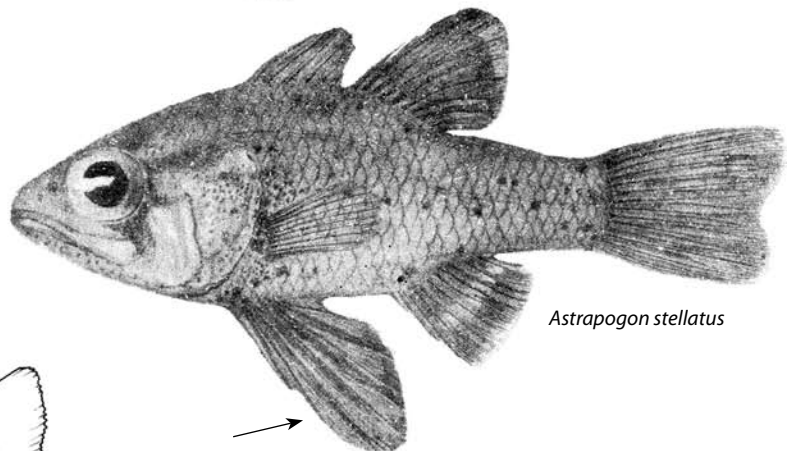
Apogon affinis



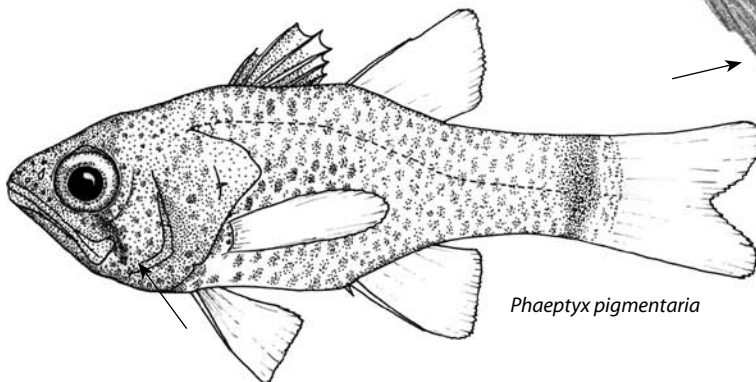
Apogon maculatus



Apogon townsendi



Astrapogon stellatus



Phaetyx pigmentaria