

TRIGLIDAE 2:

*Bellator brachyichir*, cabrilla aleticorta – Morro chato, con una proyección ósea en cada esquina. Aleta pectoral corta, lado externo negruzco con una mancha negra; aleta dorsal con una mancha negra distintiva (Fish Base, Figueiredo & Menezes).

*Bellator ribeiroi*, cabrilla caribeña – Sin espina suplementaria en el preopercular. Aletas pectoral largas; bandas oscuras en el borde ventral de las aletas (Miller 1965).

*Bellator militaris*, cabrilla soldadito – Espina suplementaria presente en el preopercular. Aletas pectorales largas, llegan al extremo distal de la base de la aleta anal, radios superiores marcados con bandas negras y blancas (Miller 1965).

**DACTYLOPTERIDAE**  
**alones**

*Dactylopterus volitans*, alón – Cabeza chata, dorso y lados con cobertura ósea. Aletas pectorales muy grandes, en forma de abanico, llegan cerca de la base de la cola (Evermann & Marsh 1900).

**Apuntes / Notes:**

TRIGLIDAE 2:

*Bellator brachyichir*, shortfin searobin – Snout blunt, with a short bony projection at each corner. Pectoral fin short, outer side blackish or with a black spot; dorsal fin with a distinct black spot.

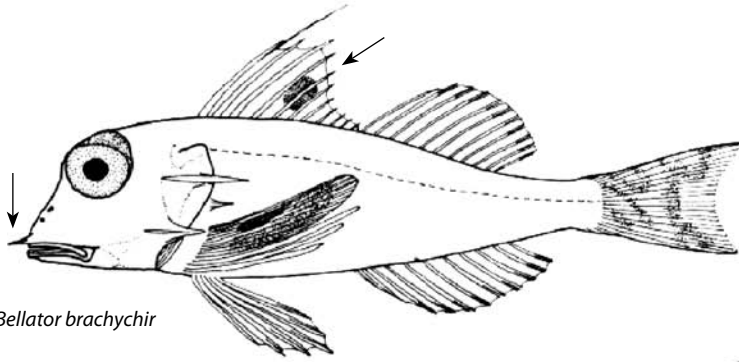
*Bellator ribeiroi*, Caribbean searobin – Supplemental spine on preopercular spine absent. Pectoral fins long, dark band on ventral edge of fins.

*Bellator militaris*, horned searobin – Supplemental spine on preopercular spine present. Pectoral fins long, reaching distal end of anal fin base, upper rays marked with black and white bands.

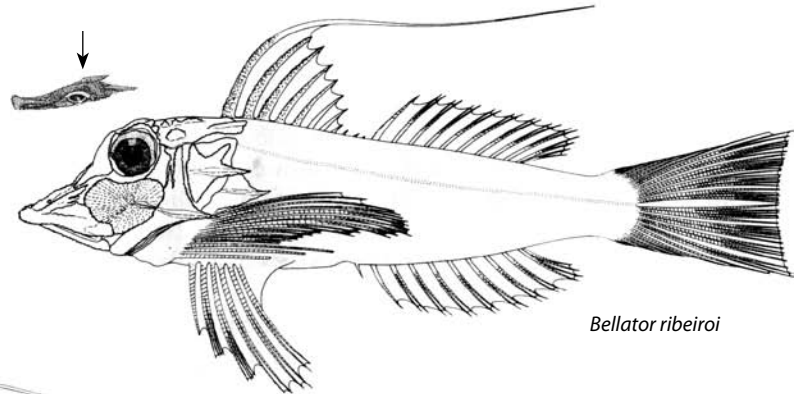
**DACTYLOPTERIDAE**  
**flying gurnards**

*Dactylopterus volitans*, flying gurnard – Head blunt, top and sides encased in a bony shield. Pectoral fins huge, fanlike, reaching about to base of tail.

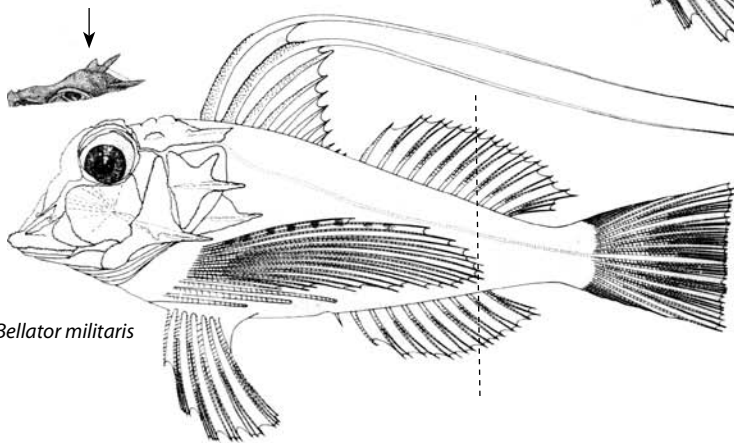
## TRIGLIDAE 2



*Bellator brachyichir*

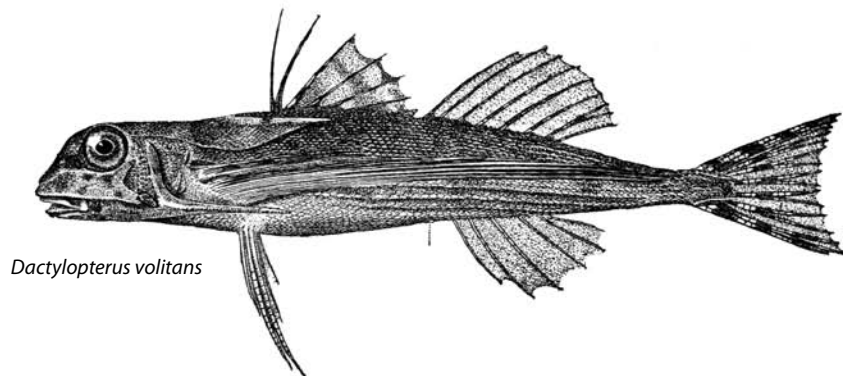


*Bellator ribeiroi*



*Bellator militaris*

## DACTYLOPTERIDAE



*Dactylopterus volitans*