

OSTRACIIDAE • peces cofre

Acanthostracion polygonius, torito hexagonal – Espinas prominentes proyectándose anteriormente al frente de los ojos. Color oliva con hexágonos oscuros separados por líneas pálidas; reticulaciones oscuras en las mejilla y el morro. Radios de la aleta pectoral usualmente 12 (Matsuura 2002).

Acanthostracion quadricornis, torito cornudo – Espinas prominentes proyectándose anteriormente al frente de los ojos. Color verde amarillento a oliva cubierto con barras y manchas azules el cuerpo; 3 ó 4 barras horizontales en las mejillas (Evermann & Marsh 1900).

Lactophrys trigonus, chapín búfalo – Color verde o café con 2 manchas negras irregulares, una desde el ojo a abajo de la aleta pectoral, otra en la mitad del costado, azul pálido o puntos verde-azul en cada placa de la parte superior del cuerpo; adultos grandes gris-azulados, con una red de líneas negras y “garabatos” (Evermann & Marsh 1900).

Rhinesomus bicaudalis, chapín pintado – Color gris pálido a canelo con numerosos puntos café oscuro distribuidos en forma pareja; aleta caudal también con puntos oscuros. Escamas en los bordes poslaterales del caparazón extendidas hacia la espina de cada lado (Evermann & Marsh 1900).

Rhinesomus triqueter, chapín común – Color gris o cafés con numerosos puntos blancos en el cuerpo; negruzco en ambos extremos del pedúnculo caudal; labios, bases de las aletas, y banda submarginal en la aleta caudal, negruzcos (Evermann & Marsh 1900).

DIODONTIDAE • peces erizo

Chilomycterus antennatus, pejerizo punteado – Espinas rígidas y aplanadas en el dorso. Color café amarillento con puntos negros pequeños y un parche café oblongo grande arriba de la aleta pectoral; otro parche café al frente de la aleta dorsal. Un tentáculo grande arriba del ojo (Evermann & Marsh 1900).

Chilomycterus antillarum, guanábana caribeña – Espinas rígidas y aplanadas en el dorso. Una red de hexágonos café oscuro y líneas circulares en el dorso y costados; 2 ocelos negros grandes arriba y debajo de la aleta pectoral; otra mancha negra en la base de la aleta dorsal (Leis 2002).

Diodon hystrix, pejerizo pecoso – Espinas largas eréctiles. Color café verdusco arriba, canelo en los costados; cabeza, cuerpo y aletas cubiertas con puntitos negros. Espinas en la parte anterior de la cabeza más cortas que las del cuerpo; 1 o más espinas pequeñas en el pedúnculo caudal (Jordan & Evermann 1900).

Diodon holocanthus, pejerizo balón – Espinas largas, eréctiles. Color cafesusco arriba con muchos puntos negros y varias manchas café oscuro; altas transparentes. Espinas en la parte anterior de la cabeza más largas que las del cuerpo; sin espinas en el pedúnculo caudal.

OSTRACIIDAE • trunkfishes

Acanthostracion polygonius, honeycomb cowfish – Prominent spines projecting anteriorly in front of eyes. Color olive with dark hexagons separated by pale lines; dark reticulations on cheeks and snout. Pectoral-fin rays usually 12.

Acanthostracion quadricornis, scrawled cowfish – Prominent spines projecting anteriorly in front of eyes. Color yellowish green to olive with covered with blue bars and spots on body; 3 or 4 blue horizontal bars on cheeks.

Lactophrys trigonus, trunkfish – Color green or brown with 2 irregular black blotches, one from eye to below pectoral fin, another on midside pale blue or blue-green spots on each plate of upper body; large adults bluish gray, with a network of black lines and scrawls.

Rhinesomus bicaudalis, spotted trunkfish – Color pale gray to tan with numerous dark brown spots evenly distributed; caudal fin also with dark spots. Scales on postlateral edges of carapace expanded into a spine on each side.

Rhinesomus triqueter, smooth trunkfish – Color gray or brown with numerous white spots on body; both ends of caudal peduncle blackish; lips, finbases, and submarginal band on caudal fin blackish.

DIODONTIDAE burrfishes, porcupinefishes

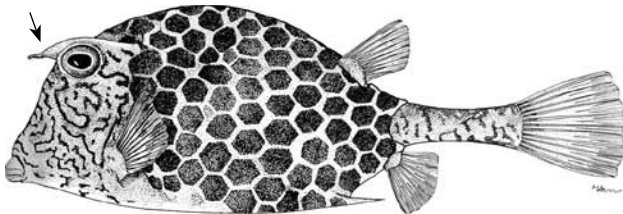
Chilomycterus antennatus, bridled burrfish – Rigid, flattened spines on back. Color yellowish brown with small black spots and a large oblong brown patch above pectoral fin; another brown patch in front of dorsal fin. A large tentacle above eye.

Chilomycterus antillarum, web burrfish – Rigid, flattened spines on back. A network of dark brown hexagons and circular black lines on back and sides; 2 large black ocelli above and below pectoral fin; another black blotch at base of dorsal fin.

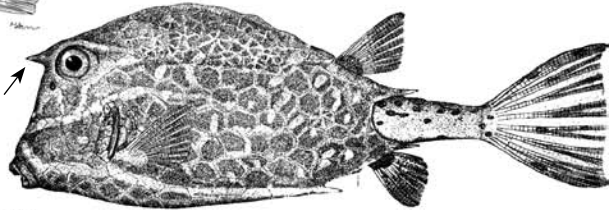
Diodon hystrix, porcupinefish – Long, erectile spines. Color greenish brown above, tan sides; head, body and fins covered by small black dots. Spines on forehead shorter than those on body; 1 or more small spines on caudal peduncle.

Diodon holocanthus, balloonfish – Long, erectile spines. Color brownish above with many black spots and several dark brown blotches; fins unspotted. Spines on forehead longer than those on body; no spines on caudal peduncle.

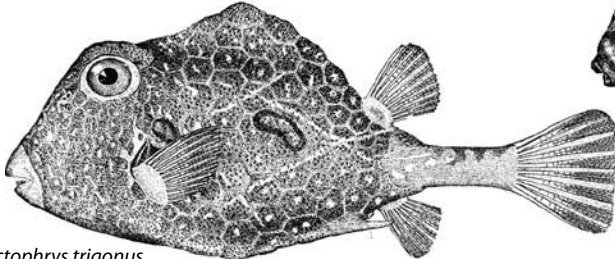
OSTRACIIDAE



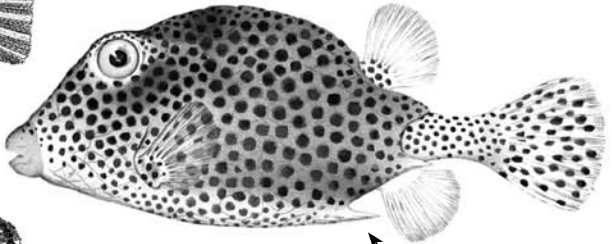
Acanthostracion polygonus



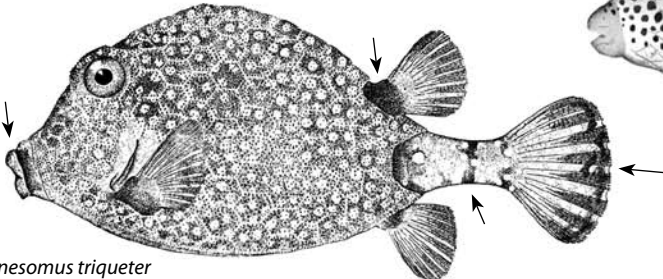
Acanthostracion quadricornis



Lactophrys trigonus

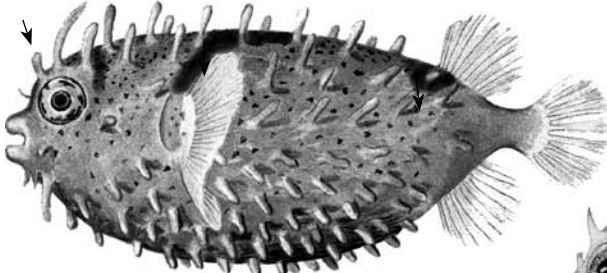


Rhinosomus bicaudalis

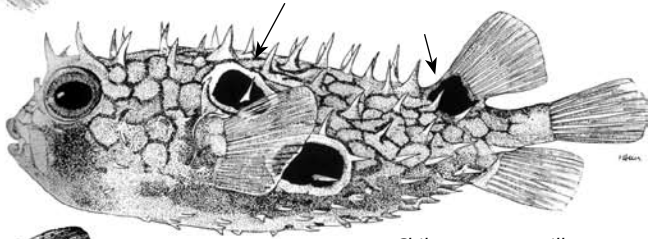


Rhinosomus triqueter

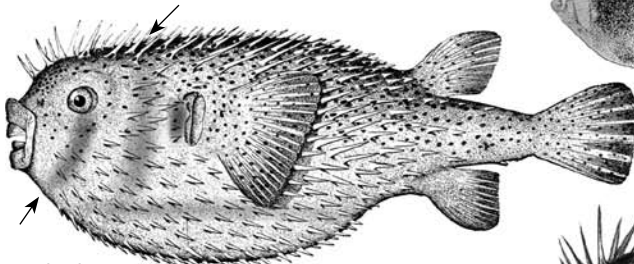
DIODONTIDAE



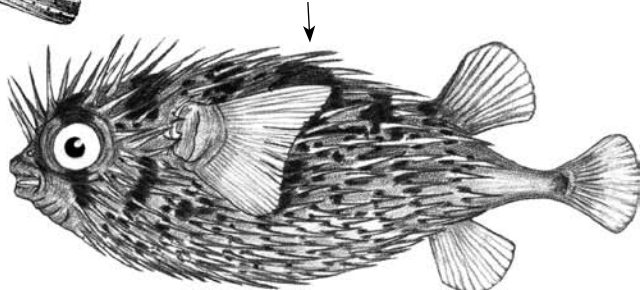
Chilomycterus antennatus



Chilomycterus antillarum



Diodon hystrix



Diodon holocanthus